

the  
**unban.**

# CJ대한통운 더 운반 계약 운송 서비스 소개서





ONE

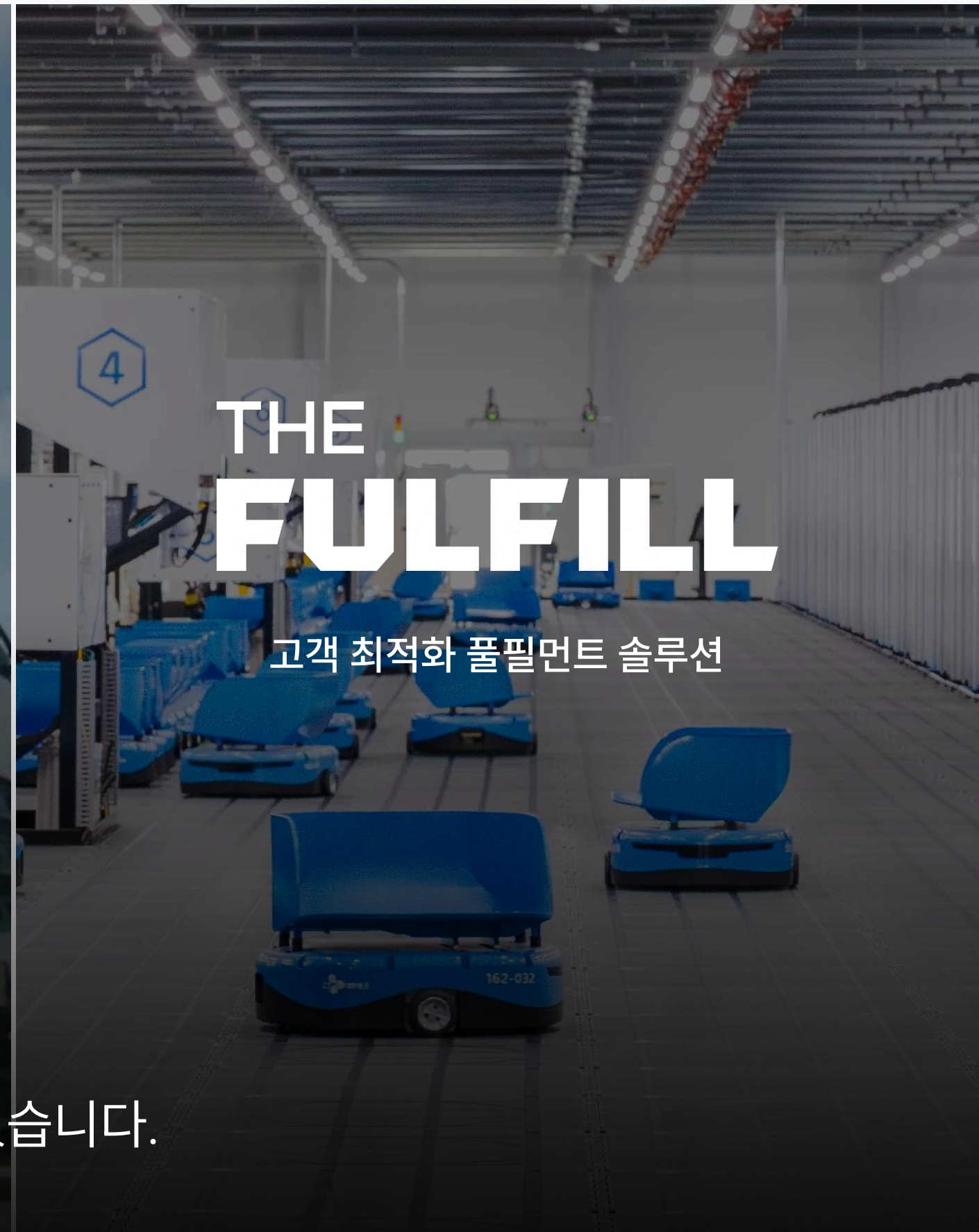
고객 통합 배송 솔루션



the unban.

기업 비즈니스 운송 솔루션

더 운반(the unban)은 모든 비즈니스와 화물을 위한 CJ대한통운의 통합 운송 솔루션 브랜드로서, 신뢰와 혁신을 바탕으로 대한민국 디지털 운송을 상징하는 대표 브랜드로 자리하고 있습니다.



THE FULFILL

고객 최적화 풀필먼트 솔루션

# CONTENTS

## OUR STORY

---

더 운반 브랜드 스토리	04
--------------	----

## OUR STRENGTHS

---

01	더 운반 산업군	05
02	더 운반의 디지털 기술	06
03	더 운반 만의 차별점	08

## OUR SERVICE

---

01	더 운반 계약 운송 서비스란?	11
02	더 운반 계약 운송 서비스 특징	13
03	고객 사례	17
04	자주 묻는 질문	18

우리의 일상을 움직이는 수많은 물건 뒤에는 보내는 사람과 옮기는 사람의 소중한 노력이 숨어 있습니다.

그동안의 운송 현장은 복잡한 과정과 불투명한 연결로 인해 비즈니스의 효율을 높이는 데 한계가 있었습니다.

‘더 운반(the unban)’은 이 문제를 해결하기 위해 탄생했습니다. 대한민국 물류를 이끌어온 95년의 압도적인 노하우와 전국적인 인프라에 AI 기술을 더해 전에 없던 투명한 길을 만들어 갑니다.

물건을 보내는 기업에게는 복잡함을 걷어낸 합리적인 운송 경험을, 도로 위 차주에게는 정당한 보상과 효율적인 환경을 제공하여 지속 가능한 상생의 토대를 마련합니다.

단순한 이동을 넘어 모두가 성장하는 건강한 생태계를 만드는 것, 이것이 우리가 꿈꾸는 운송 시장의 미래입니다.

**모든 비즈니스를 위한  
단 하나의 운송 솔루션  
We Connect Every Success**

# 어떤 산업, 화물이든 - 더 운반이 경쟁력이 됩니다

다양한 산업군을 아우르는 경험, 운송 인프라, 전국 단위의 네트워크까지 복잡하고 까다로운 물류 환경이라도 더 운반이 비즈니스의 경쟁력이 되어드립니다.

## 산업군

제조·유통·식품·특수화물까지, 업종을 가리지 않는 운송 경험. 어떤 화물이든 더 운반이 먼저 경험해봤습니다.

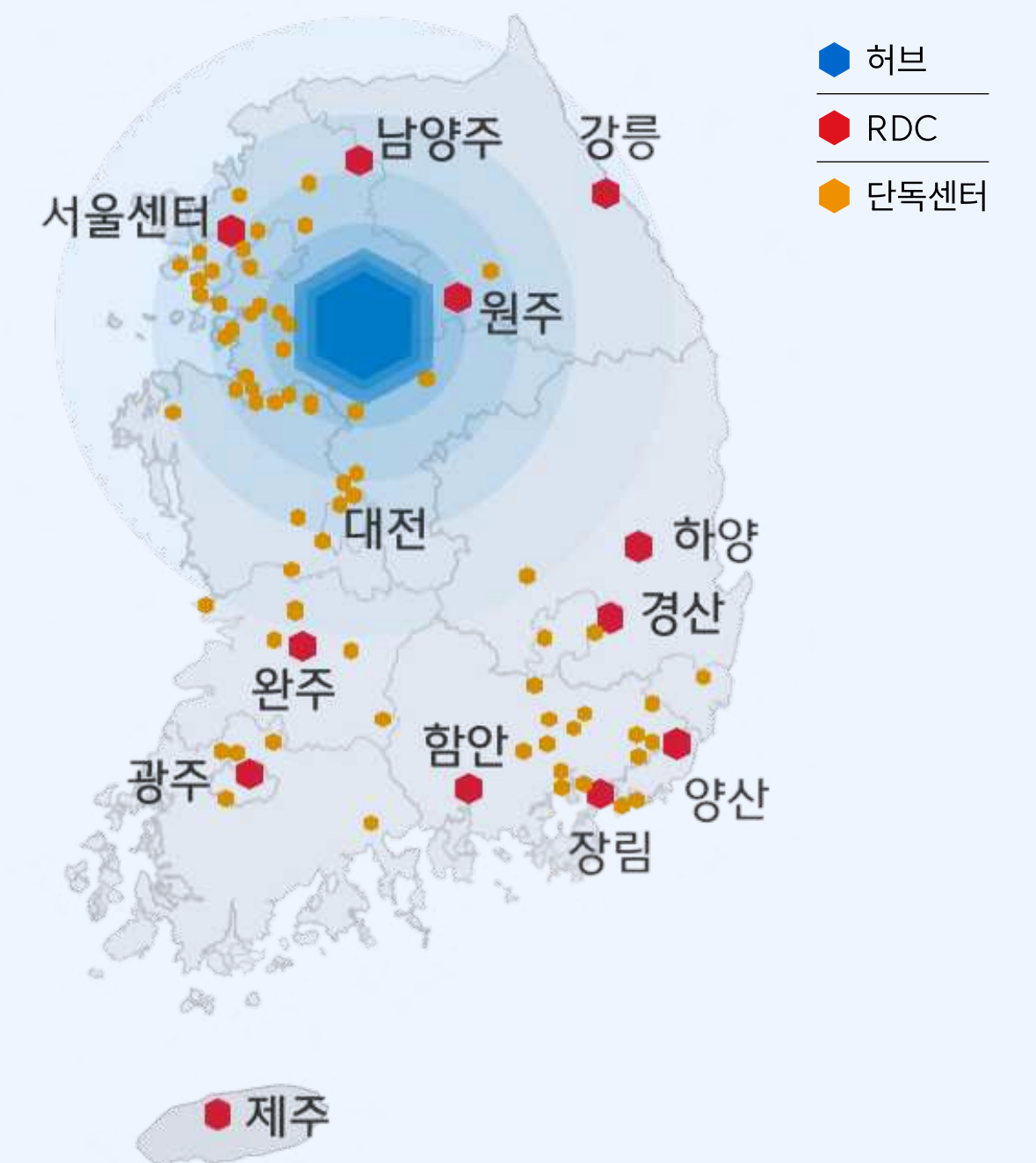


## 인프라

전국 허브·RDC·단독센터를 잇는 네트워크에 전 차종, 수송 장비까지. 어디서든, 어떤 화물이든 빈 구간 없이 연결합니다.

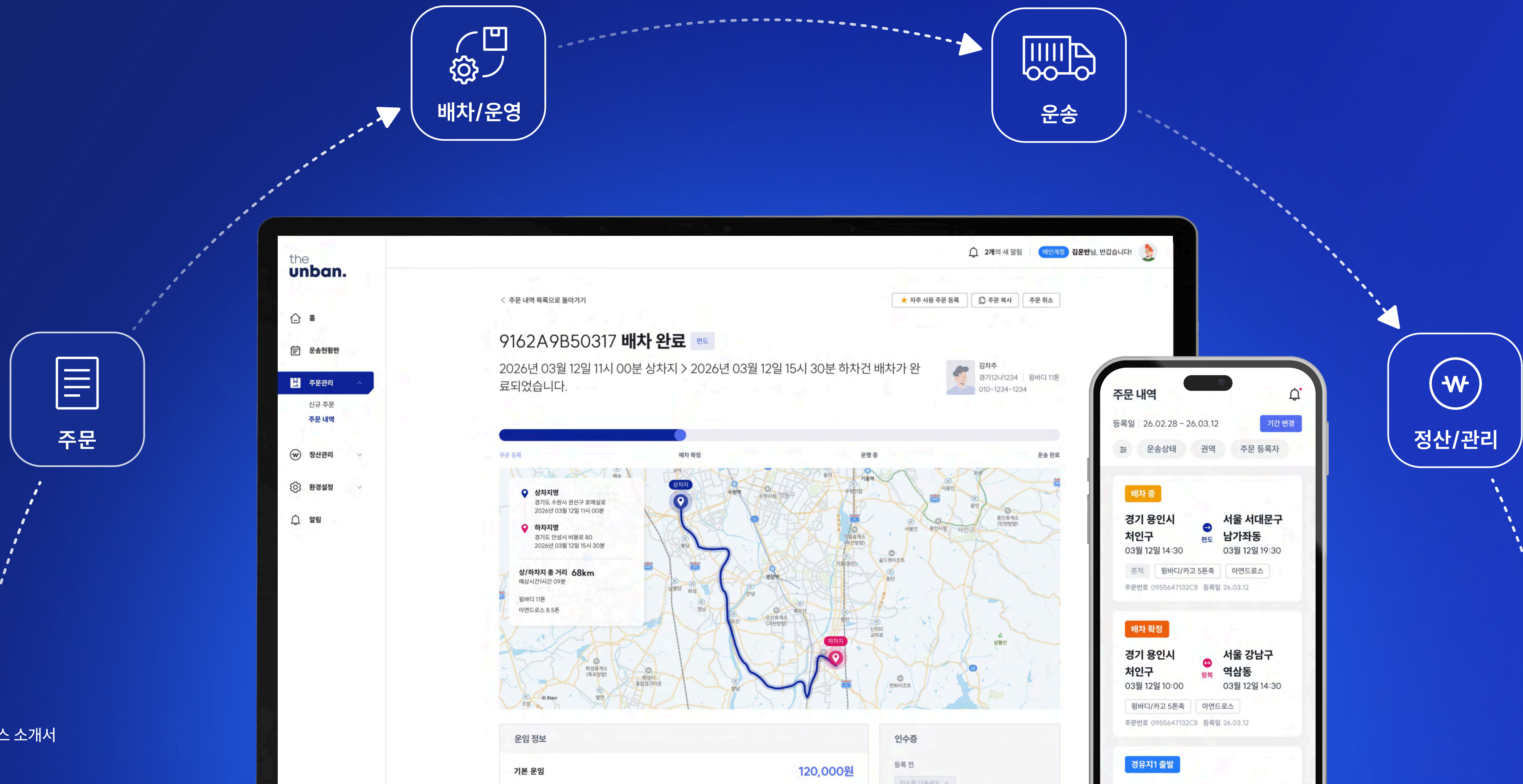


## 전국 거점 네트워크



# 운송의 모든 과정을 디지털로 연결합니다

아날로그 업무의 디지털 전환, 물류 전문가가 만든 통합 운송 솔루션 '더 운반'을 지금 도입해 보세요.  
주문, 운영, 관리 전 과정을 하나의 흐름으로 연결하여, 업무 효율과 물류 가시성을 개선합니다.



# 데이터와 AI가 만드는 운임·운영 최적화

미들마일의 비효율, 압도적인 물류 데이터와 AI 기술로 시장의 고질적 문제를 해결합니다.  
더 운반이 자체 개발한 알고리즘으로 운임과 운영의 최적화 방안을 제안합니다.



# 현장의 힘 × 기술의 정밀함

변수가 많은 현장을 가장 잘 아는 운영 전문가와 AI 빅데이터 조직이 협력합니다.  
CJ대한통운의 경험에 기술을 결합해 가장 효율적인 운영 모델을 적용합니다.

## 운송 현장

전국 어디든 닿는 물류망과 수년간 쌓아온 실전 노하우로  
어떤 화물이라도 안전하게 수행하는 '현장의 힘'

특수화물 전문성

권역별 물류거점

실시간 현장대응

광범위 파트너십

전국단위 운송망

전 차종 네트워크

현장물류 노하우

## IT 기술

수백만 건의 운송 데이터를 학습한 AI 엔진으로  
최적의 정답을 도출하는 '데이터의 해법'

AI 배차 엔진

교통 상황

운임 트렌드

차량 위치

운송 데이터

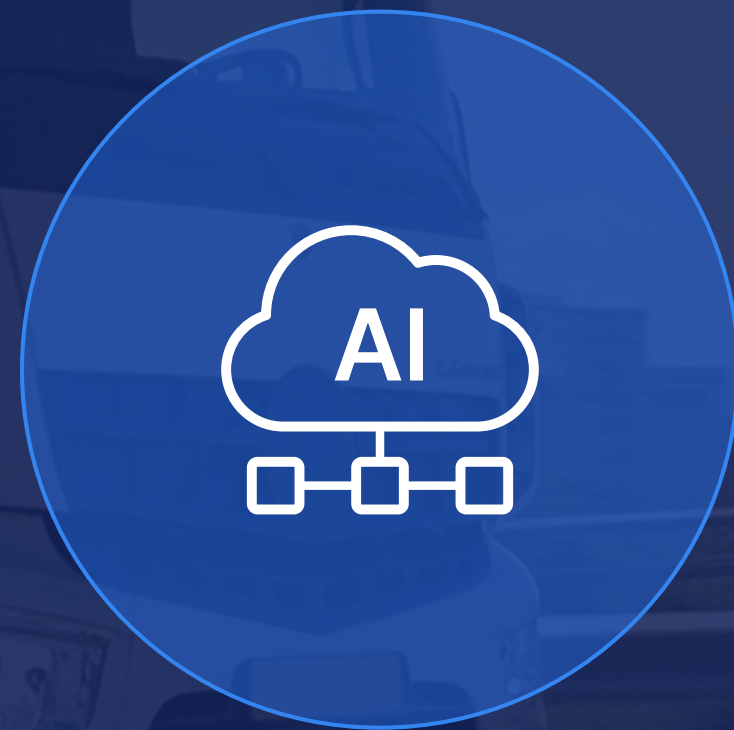
자동화 솔루션

다이나믹 프라이싱

# CJ대한통운의 95년 경험과 AI 기술로 탄생한 더운반 미들마일 운송 시장의 새로운 기준입니다.



경험(Heritage)



AI 데이터(AI, Big data)



디지털(DX)



인프라(Infra)

the  
**unban.**

# 더 운반 계약 운송 서비스

정기 운송 · 대량 화물 · 복잡한 물류 환경  
기술과 경험으로 운임과 운영을 최적화합니다.

# 더 운반과 함께 운임 경쟁력을 설계하세요.

더 운반의 계약 운송 서비스는 지금 겪고 계신 물류 비효율을 구조적으로 해결합니다.

**! 지금, 이런 어려움을 겪고 계신가요?**



## 운임이 '감'으로만 결정된다?

근거 없는 견적과 계속 오르는 물류비,  
데이터 없이 협상하면 항상 불리합니다.  
재계약 때마다 운임이 어떻게 바뀔지 모릅니다.



## 운송 업무는 흩어지고 비용은 높아지고

주문·배차·관제·정산이 각각 따로  
수억 원 화물 위치도 전화해야 알 수 있습니다.



## 비즈니스의 발목을 잡는 물류

화물·지역·규모가 커질수록  
기존 운송 구조로는 한계에 부딪힙니다.

# 더 운반, 무엇이 다른가요?

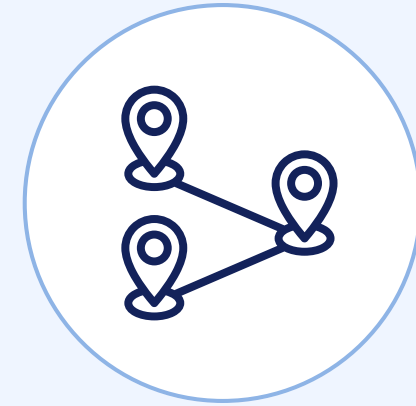
더 운반 계약 운송은 단순 배차 운영 대행이 아닙니다.

운임 산정 방식부터 운영 구조, 데이터 관리까지 — 기존 운송사와 무엇이 다른지 직접 확인하세요.

기존 운송사 / 일반 운송	vs	더 운반 계약 운송
담당자 감각·관행 기준 근거 불명확, 재계약마다 불확실	운임 산정	AI + 실데이터 기반 산출 연간 물류 예산 수립에 직접 활용
전화·메신저로 위치 확인 이슈 발생 후 사후 대응	화물 가시성	실시간 통합 관제 플랫폼 화물 위치·상태 즉시 파악
엑셀·전화 분산, 이력 데이터 없음 의사결정 근거 확보 불가	디지털 관리	전 구간 운송 이력 디지털 DB 적재 누적 DB 기반 운영 최적화 지속 도출
요청 건 단순 배차 처리 비용 최적화 없음	운송 구조	복화·밀크런·혼적 등 구조 재설계 총 운임 10% 이상 절감 가능
화물·지역 변경 시 재계약 새 운송사 탐색 비용 발생	확장 대응	전 차종·전 산업군·전국 커버 비즈니스 성장에 맞춰 함께 확장

## 운임 협상, 항상 불리하게 느껴지지 않으셨나요? 운임, 데이터로 확실하게 줄어듭니다.

자체 AI와 실거래 데이터로 산출된 운송 구조와  
최적 운임, 전담 컨설팅으로 연간 물류비를 절감하세요.



### 데이터로 찾는 맞춤 운송 구조 설계

복화 · 합적 · 밀크런 등  
가능한 모든 경로와 운송 모델을  
적용해 최저 비용구조를 찾아냅니다.

확실한 물류비 절감 효과



### 자체 알고리즘이 만드는 최적의 계약 운임

축적된 실거래 데이터와  
시장 변수를 반영한 AI 프라이싱이  
최적의 운임을 산출합니다.

데이터 기반의 근거있는 운임



### 운영 중에도 계속되는 추가 절감 포인트 발굴

계약 이후에도 실제 운행 데이터와  
현장 경험을 분석해  
지속적으로 비용 절감 기회를 찾습니다.

전담 컨설팅, 연간 물류 예산 수립

## 어떤 비즈니스 환경과 화물에도 최적의 운송 구조가 있습니다.

비즈니스가 커질수록 물류의 복잡도도 커집니다.  
더 운반은 압도적 역량으로 최적의 해답을 제시합니다.



### 산업별 맞춤 운송 설계 전 산업군 대응

제조·유통·중량물·특수 화물까지  
업종 특성을 이해한 전문가가  
비즈니스에 맞는 구조를 설계합니다.

단일 계약으로 모든 화물 유형 커버



### 전국 어디든 빈틈 없이 전국 인프라·전 차종

국내 최대 수송 인프라와 차주풀,  
전국 네트워크를 기반으로  
어떤 지역, 어떤 차종도 연결합니다.

화물·지역·규모 변경에도 최적 대응



### 경험과 인프라로 증명된 운영 안정성 보장

풍부한 운영 경험과 전국시스템,  
자체 차주 풀로 배차와 운송 안정성을  
흔들림 없이 보장합니다.

비즈니스 성장에 맞춰 함께 확장

## 전화로, 엑셀로 확인하고 계신가요? 흠어진 운송 업무, 하나로 통합합니다.

주문부터 배차·관제·정산까지 디지털로 연결합니다.  
물류 전문 자체 개발 조직이 직접 구축하고 운영합니다.



### 물류 흐름을 한눈에 실시간 통합 관제

화물 위치·상태·흐름을  
하나의 플랫폼에서 실시간으로 파악하고  
이슈 발생 전에 먼저 감지합니다.

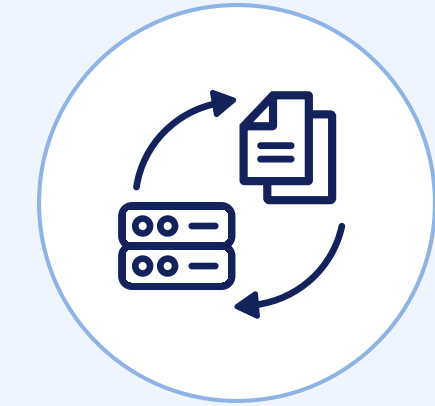
물류 비저빌리티 전 구간 제공



### 운송 현장을 아는 전문가 물류 전문 IT 개발 조직

최고 수준의 자체 개발 조직이  
직접 IT 물류 환경을 구축하여  
안정성과 확장성을 모두 갖췄습니다.

IT 물류 환경 구축·확장 자체 대응



### 아날로그 업무의 DX 디지털 전환으로 운영 혁신

운송 업무를 디지털로 전환해  
리스크, 휴먼 에러는 줄이고 효율은 높이며  
투명하게 관리합니다.

누적 데이터로 의사결정 근거 확보

고객 맞춤 솔루션 설계

# 운송 규모와 비즈니스가 성장할수록 물류 시스템도 맞춤 설계되어야 합니다.



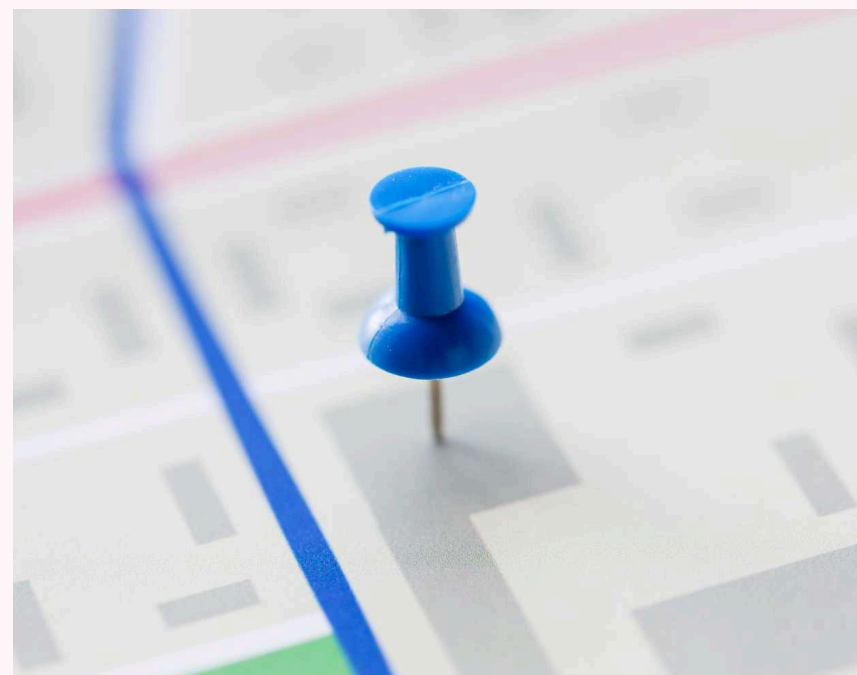
## 자체 개발 조직의 커스텀

기술·운영 전담 조직이  
문제점을 진단하고 설계합니다.



## 어떤 환경이라도 최적화

어떤 프로세스와 시스템 구조라도  
방법을 찾아냅니다.



## 시스템 연동 · 기능 개발

ERP·WMS 연동부터  
전용 기능 개발까지 지원합니다.



## 지금 더운반 전문가와 상의해 보세요!

Custom 고객 맞춤 운송 서비스 성공 사례

<p><b>F사</b></p>	<p><u>고객 니즈</u></p> <ul style="list-style-type: none"> <li>- 자사 그룹 ERP 시스템과 연동</li> <li>- 물류 센터 도크 배정 시스템</li> </ul> <p><u>맞춤 기능</u></p> <ul style="list-style-type: none"> <li>✓ 그룹 ERP - 더운반 API</li> <li>✓ Geo-fence 기반 차량 도크 배정</li> <li>✓ 공급 업체 대상 TMS 제공</li> </ul>
<p><b>H사</b></p>	<p><u>고객 니즈</u></p> <ul style="list-style-type: none"> <li>- 자사 온라인몰 시스템과 연동</li> <li>- 입점업체(60여개사) 운송 서비스 제공</li> </ul> <p><u>맞춤 기능</u></p> <ul style="list-style-type: none"> <li>✓ 자사 온라인몰 - 더운반 API</li> <li>✓ 실시간 운임 조회 및 비교</li> <li>✓ 실시간 Visibility 제공</li> </ul>

# 고객사 도입 사례 더운반 계약 운송을 도입한 기업들의 실제 변화입니다.

## A사

제조·유통 / 중견기업

### 도입 전 문제점

- ⚠ IT 기반 물류 시스템 구축 및 확장 역량을 갖춘 파트너 부재
- ⚠ 기존 운송사 대비 합리적 운임 구조 협상 한계

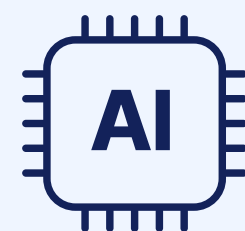
### 더운반 도입 후

- ✅ 운임 산정 근거 확보 - 실거래 데이터 기반 AI 프라이싱 적용
- ✅ 직접 배차 운영 + AI 운임 산정 + 전담 PM 배정
- ✅ 고정 차량 운영으로 배차 효율성 제고

직접 배차 100% 수행

100%

AI 기반 운임 최적화



운영 이슈 최소화



## B사

제조·유통 / 중견기업

### 도입 전 문제점

- ⚠ 사업부별 분산된 운송 체계, 통합 관리 불가
- ⚠ IT 기반 고정·임시차량 혼합 운영 가능한 직접 운영사 필요

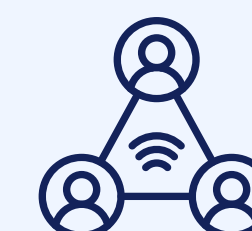
### 더운반 도입 후

- ✅ 3개 사업부 단일 플랫폼으로 통합, 주문·배차 일원화
- ✅ 사업부 통합 운영 시스템 + 전국 차주 네트워크 구축
- ✅ 고정차량 기반 예약/고정 배차 안정화

사업부별 통합 운영



전국 차주망 직접 연결



디지털 운송 이력



# 자주 묻는 질문

## Q1. 문의하면 어떻게 진행되나요?

상담을 신청하시면, 현재 운송 상황과 문제점을 먼저 진단 합니다.  
전달해주신 자료와 고민을 바탕으로 운임 및 운영 최적화 설계를 진행한 후, 계약 체결 및 운영 시작 순서로 진행됩니다.  
운송 솔루션을 소개하기 전에 물류가 어디서 새는지 먼저 파악하겠습니다.

## Q2. 우리는 이커머스인데 계약 운송이 맞나요? 특화된 운송도 가능한가요?

이커머스 물량 패턴에 특화된 밀크런, 허브 경유 혼적, 정기 노선 설계가 가능합니다.  
특히, 더운반은 자체 밀크런 서비스를 출시해 운영하고 있습니다. 더운반은 다양한 비즈니스와 화물에 대한 경험이 풍부하니 함께 고민하겠습니다.

## Q3. 자체 시스템이 있습니다. ERP·WMS등과 연동하거나 맞춤 기능 개발이 가능하나요?

네, 가능합니다. 물류를 직접 아는 전담 기술 개발 조직이 내재화되어있습니다.  
기존 시스템과의 연동과 각종기능 커스텀을 지원해 물류시스템 구축과 개선도 가능합니다.  
계약 협의에 따라 연동 범위와 방식이 상이하니, 더운반 담당자와 상의해 주세요.

## Q4. 한 달에 두세 번 정도만 필요합니다. 계약 운송이 필요한가요?

계약이 부담스러우시다면, PC과 APP으로 간편하게 직접 주문할 수있는 [더운반 바로주문] 플랫폼 서비스로 먼저 경험해보세요.  
이용 후 물량이 늘어나면 계약 운송 전환시에도 유리합니다. \* 이용방법 : 더운반 홈페이지(unban.ai) → 바로주문 가입하기

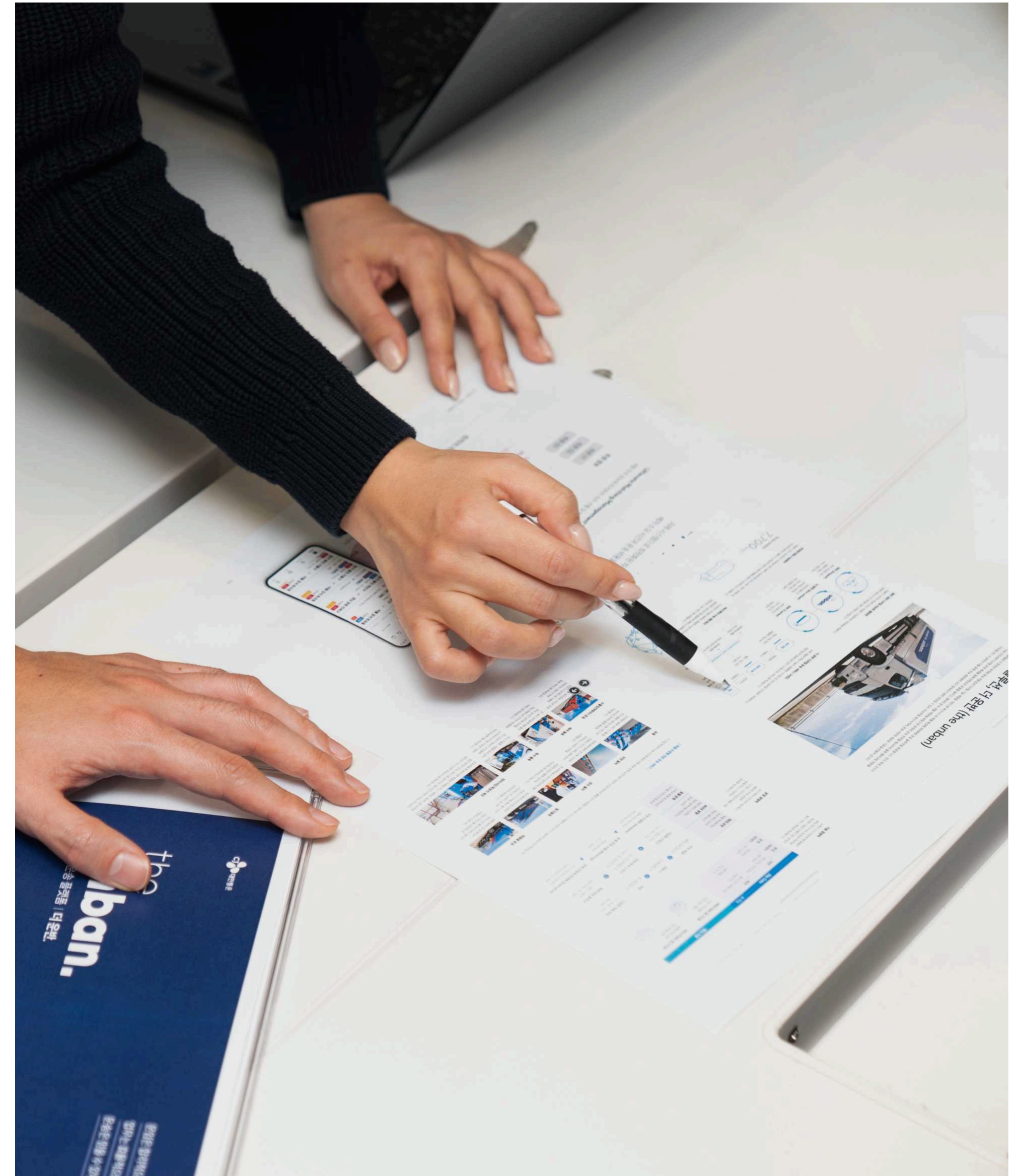
# 화물 운송의 모든 고민, 더 운반으로 해결하세요.

운임 절감, 최적화 운영, 운송 구조 개선은 물론  
자체 시스템 연동과 기능 개발까지

지금의 고민을 나눠주세요.  
더 운반 전문가가 분석하여  
최적의 운송 솔루션을 제안해 드립니다.

더 운반 [www.unban.ai](http://www.unban.ai)

더 운반 계약운송 소개 [www.unban.ai/contract](http://www.unban.ai/contract)



the  
**unban.**  
CJ 대한통운

**WE CONNECT  
EVERY SUCCESS**

대표번호 1833-8255 (평일 10:00~17:00)

웹사이트 [www.unban.ai](http://www.unban.ai)

계약 운송 문의 [www.unban.ai/contract](http://www.unban.ai/contract)

제휴문의 [support@unban.ai](mailto:support@unban.ai)